

TT Katalog 2017

inkl. Neuheiten

Roco

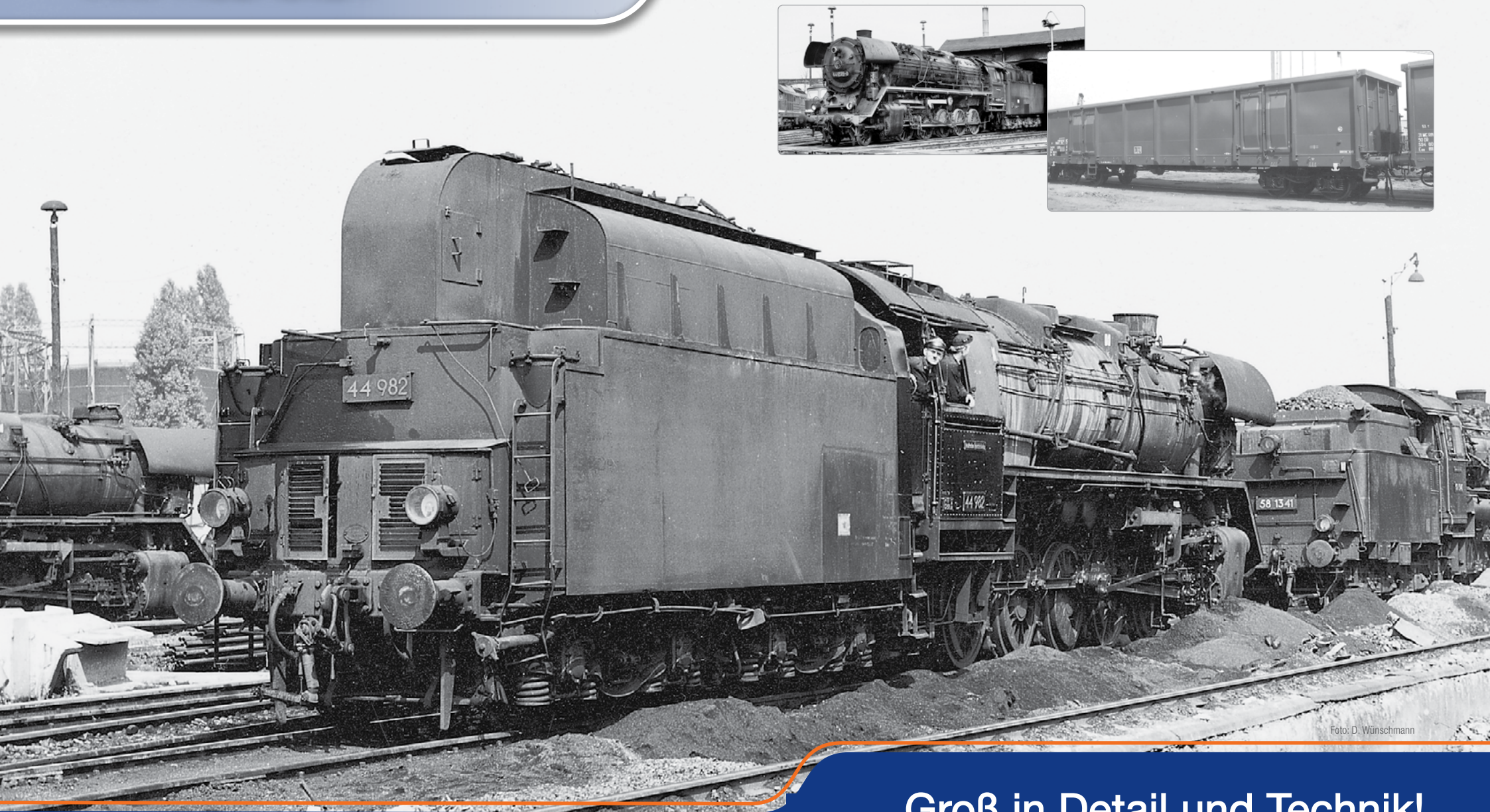


Foto: D. Wünschmann

Groß in Detail und Technik!

Liebe TT-Modellbahnfreunde,

ein Jahr ist nun bereits seit dem letzten TT-Katalog vergangen. Wir konnten uns über den enormen Zuspruch unserer V100-Ost in diversen Varianten freuen. Das ist für uns natürlich Ansporn für weitere gelungene Modelle.

Den Anfang macht unsere Formvariante der Dampflok Baureihe 44 mit ihrem Kohlestaubtender. Alle Änderungen wurden vom Vorbild genau auf unser Modell übernommen, damit kommen wir einem viel geäußerten Wunsch der TT-Modelleisenbahner nach dieser außergewöhnlichen Variante nach. Ebenfalls erhält das Modell in allen Varianten nun einen vorbildgerechten Sound, welcher in Zusammenarbeit mit der Soundmanufaktur Henning entstanden ist.

Oft gewünscht und nun realisiert wird auch die neue Speisewasserpumpe der Baureihe P8 vom Typ Knorr.

Mit dem offenen Güterwagen der Bauart Eanos stellen wir auch im Wagenbereich eine komplette Neukonstruktion auf die TT-Gleise und bilden damit einen Ganzzugtauglichen Güterwagen vorbildgerecht in diversen Ausführungen nach.

Viel Spaß beim Lesen wünscht Ihnen
Ihr Roco-Team

Highlight 2017

Neukonstruktion

Offener Güterwagen Bauart Eanos



Sammlung Modelleisenbahn GmbH

Seit Jahrzehnten werden offene Güterwagen in gemischten Güterzügen europaweit eingesetzt. Dabei zählen die vierachsigen Güterwagen der Bauart Eanos mit mehreren tausend Stück zu einem wichtigen Teil im Fuhrpark verschiedener europäischer Eisenbahnverkehrsunternehmen. Häufig verkehren auch Ganzzüge, die aus Eanos-Wagen gebildet werden. Sie transportieren unterschiedlichste Güter von Metallschrott über Autoteile bis hin zu Zuckerrüben.

Roco bringt diese weitverbreiteten Güterwagen als komplette Neukonstruktionen in der Spur TT.



Eanos der DR, Epoche IV (Art. 37640, 3er-Set)



Eanos der DB, Epoche IV (Art. 37641, 2er-Set)



Eanos der ÖBB, Epoche VI (Art. 37642)



Eanos der CDC, Epoche VI (Art. 37644, 2er-Set)

Weitere Informationen zu den Modellen finden Sie auf den Seiten 12, 13, 17 und 19.



Digital-Startset mit Diesellokomotive BR 115, DR

Neuheit 2017

z21start

Inhalt:

Eine Diesellokomotive Baureihe 115 der Deutschen Reichsbahn mit einem Güterzug bestehend aus drei offenen Güterwagen Eas.

- Neukonstruktion der Wagen

Weiterer Inhalt sind:

eine z21start Digitalzentrale, ein Handregler multiMaus und ein Steckernetzteil.

Das Set enthält keine Gleise.



Ep IV

512

PluX16

Qu IV / 2017



Art. Nr.: 35018

DCC

€ 239,00



Schnellfahr-Dampflokomotive 18 201, DR



DR

Ep IV-V

210

NEM 651

Neuheit 2017

Mit Öltender



Sound



Art. Nr.: 36033



€ 289,00

Art. Nr.: 36034



€ 359,00

Qu II / 2017

- Fein detailliert mit vielen angesetzten Steckteilen
- 3-Licht Spitzensignal
- Mit LED-Beleuchtung
- 36034: Mit digital schaltbaren Soundfunktionen

Modell in schwarzer Versuchslackierung und Öltender. Motor mit Schwungmasse. Antrieb auf zwei Achsen, Haftreifen. Schnittstelle nach NEM 651. Kupplungsaufnahme nach NEM 358.

Für einen Einsatz zum Jubiläum der Eisenbahn in Deutschland lackierten einige eifrige Mitarbeiter des Betriebswerks Halle-P die 18 201 über Nacht in einen edlen schwarzen Farbton um. Dies geschah jedoch ohne Genehmigung des Generaldirektors der DR. Einige Tage lang durfte die 18 201 aufgrund Lokmangels jedoch in diesem Design eingesetzt werden. Sofort danach erhielt die Lok aufgrund „Anweisung von oben“ wieder ihre grüne Lackierung.

Schnellfahr-Dampflokomotive 02 0201, DR



DR

Ep IV

210

NEM 651

Mit Öltender



Sound



Art. Nr.: 36029



€ 289,00

Art. Nr.: 36030



€ 359,00

- Fein detailliert mit vielen angesetzten Steckteilen
- 3-Licht Spitzensignal
- Mit LED-Beleuchtung
- 36030: Mit digital schaltbaren Soundfunktionen

Modell in dunkelgrüner Ursprungslackierung und Öltender. Motor mit Schwungmasse. Antrieb auf zwei Achsen, Haftreifen. Schnittstelle nach NEM 651. Kupplungsaufnahme nach NEM 358.

Dampflokomotive BR 38, DR



DR

Ep IV

156

PluX16

Die Dampflokomotiven der Baureihe 38 waren bei den Deutschen Reichsbahnen ein wichtiges Rückgrat im Personenverkehr zwischen den Städten. Insgesamt wurden fast 3500 Lokomotiven an die DR sowie weitere Bahnverwaltungen abgeliefert. Auch im Ausland bewährte sich das Konzept der P8 für den Einsatz im mittleren Personenzugverkehr.

Formvariante mit neuer Speisepumpe

Der überwiegende Teil der Dampflokomotiven der Baureihe 38 wurde an die DR mit einer althergebrachten einstufigen Knorr-Kolbenspeisepumpe übergeben. Diese bewährte sich im harten Alltags-einsatz bestens und lieferte gute Ergebnisse.

Roco setzt diese Pumpe nun für die DR-Lokomotive in einer vorbildgerechten Ausführung um.

Beide Dampfloks der BR 38 mit Motor mit Schwungmasse, Antrieb auf 2 Achsen, Haftreifen, PluX16-Schnittstelle zur Aufnahme eines Decoders und Kupplungsaufnahme nach NEM 358.

Neuheit 2017



Henning-Sound

- Wiedergabe der einstufigen Knorr-Kolbenspeisepumpe
- Extra angesetzte Details sowie Leitungen
- Ausführung mit Wagner-Windleitblechen, Rundschlot, einem Dom und Sandkasten
- 36060: Mit Henning-Sound



Abb. zeigt Retusche

Art. Nr.: 36059



€ 249,00

Art. Nr.: 36060



€ 339,00

Qu III / 2017

Dampflokomotive BR 38, DB



DB

Ep III

156

PluX16

Neuheit 2017



Henning-Sound

- Ausführung mit Wagner-Windleitblechen, Rundschlot, zwei Dome und Sandkasten
- Extra angesetzte Details sowie Leitungen
- 36062: Mit Henning-Sound



Abb. zeigt Retusche

Art. Nr.: 36061



€ 249,00

Art. Nr.: 36062



€ 339,00

Qu III / 2017

Die Staubfresser kommen!



Foto: D. Wünschmann

Die ehemalige Deutsche Reichsbahn hatte unzählige Lokomotiven der Dampflokomotiv-Baureihe 44 im Einsatzbestand. Bei den 44ern handelt es sich um schwere Güterzuglokomotiven die überwiegend auf den Mittelgebirgsstrecken Güterzüge von über 600 Tonnen beförderten.

Im Jahre 1926 wurde die erste Lokomotive an die DRG geliefert, ihr folgten fast 2000 weitere Exemplare. Ein großer Nachteil bei den Loks der Baureihe 44 war der große Verbrauch an Kohle, der natürlich auch vom Personal alles abforderte. Aufgrund dieses Problems, entwickelten die Konstrukteure eine neuartige Kohlestaubfeuerung für die Maschinen. Dadurch wurde eine punktgenaue Feuerung der Lokomotive durch den Einsatz von Kohlestaub als Brennmaterial erzielt. Dieses wurde vom Tender mit Hilfe von Druckluft in den Kessel geblasen. Hierzu waren eine stärkere bzw. geänderte Luftpumpe sowie weitere Änderungen notwendig. Besonders auf den Gebirgsstrecken machte sich dieses Verfahren bezahlt.

Leider folgten den rund 20 umgebauten Lokomotiven keine weiteren 44er. Dies hatte zum einen damit zu tun, dass für den Betrieb mit Kohlestaub spezielle Anlagen in den Betriebswerken benötigt wurden und die Loks somit nur in bestimmten Umläufen eingesetzt werden konnten, und zum anderen, dass viele weitere Loks auf eine Ölhauptfeuerung umgebaut wurden. Zeitgleich erhielten viele 44er Neubaukessel, da der Stahl der alten Kessel zu großen Teilen verschlissen war.



Fotos: Eisenbahn Kurier



Dampflokomotive 44 9116, DR



DR

Ep IV

190

Next18

Qu IV / 2017

Neuheit 2017

Formvariante mit Kohlestaubtender

Henning-Sound



Abb. zeigt HO-Modell

Art. Nr.: 36021 € 229,00 Art. Nr.: 36022 € 319,00

- Formvariante mit Neubaukessel und Kohlestaubtender
- Korrekte Umsetzung der Kohlestaubversion
- Extra angesetzte Details
- 36022: Mit Henning-Sound

Dreilicht-LED-Spitzensignal. Motor mit Schwungmasse. Antrieb auf zwei Achsen, Haftreifen. Schnittstelle nach Next18 zur Aufnahme eines Decoders. Kupplungsaufnahme nach NEM 358.

Dampflokomotive 44 1225, DR



DR

Ep IV

190

Next18

Qu IV / 2017

Neuheit 2017

Formvariante mit Kohle-Rückbau

Henning-Sound



Foto: Michael Malke / Eisenbahn Kurier

Art. Nr.: 36023 € 229,00 Art. Nr.: 36024 € 319,00

- Formvariante mit Neubaukessel und Kohle-Rückbau
- Korrekte Umsetzung der Rückbauversion
- Extra angesetzte Details
- 36024: Mit Henning-Sound

Dreilicht-LED-Spitzensignal. Motor mit Schwungmasse. Antrieb auf zwei Achsen, Haftreifen. Schnittstelle nach Next18 zur Aufnahme eines Decoders. Kupplungsaufnahme nach NEM 358.

Dampflokomotive 44 2082, DR



DR

Ep IV

190

NEM 651

Schwere Schlepptenderlokomotive mit Kohletender und Witte-Windleitblechen. Betriebszustand: 1970er Jahre. Einsatz: schwere Güterzüge

- 3-Licht LED-Spitzenbeleuchtung, mit der Fahrtrichtung wechselnd
- Mit Digitalschnittstelle

Art. Nr.: 36019



€ 229,00



Mit Kohletender

Dampflokomotive 80 008, DR



DR

Ep III

81

NEM 651



Tenderlokomotive, die überwiegend im Rangierdienst eingesetzt wurde.

- Antrieb auf drei Achsen
- 2-Licht Spitzenbeleuchtung
- Mit Digitalschnittstelle

Art. Nr.: 36004



€ 69,00

Dampflokomotive 44 0296, DR



DR

Ep III

190

NEM 651

Schwere Schlepptenderlokomotive mit Öltender, mit Einheitsführerhaus und Witte Windleitblechen.

- 3-Licht LED-Spitzenbeleuchtung, mit der Fahrtrichtung wechselnd
- Mit Digitalschnittstelle

Art. Nr.: 36020



€ 229,00



Mit Öltender

Diesellokomotive BR V100.0, DR



DR

Ep III

116

PluX16

Qu II / 2017

Antrieb auf vier Achsen. Zwei Haftreifen. Motor mit Schwungmasse.
PluX16-Schnittstelle zur Aufnahme eines Digital-Decoders.
Dreilicht-Spitzensignal mit der Fahrtrichtung wechselnd.
Kupplungsaufnahme nach NEM 358 mit KK-Kinematik.

- Variante mit geschlossenem Rahmen
- PluX16-Schnittstelle
- LED-Beleuchtung
- 36305: Mit digital schaltbaren Soundfunktionen

Neuheit 2017

Henning-Sound



Abb. zeigt HO-Modell

Art. Nr.: 36304



€ 124,00

Art. Nr.: 36305



€ 214,00

Diesellokomotive 114 660, DR



DR

Ep IV

116

PluX16

Qu IV / 2016



Abb. zeigt HO-Modell

Neuheit

Sound

Antrieb auf alle vier Achsen. Zwei Haftreifen. Motor mit Schwungmasse.
PluX16-Schnittstelle zur Aufnahme eines Digital-Decoders.
Dreilicht-Spitzensignal mit der Fahrtrichtung wechselnd.
Kupplungsaufnahme nach NEM 358 mit KK-Kinematik.

- Mit offenem Rahmen
- Frei stehende, filigrane Griffstangen
- PluX16-Schnittstelle
- LED-Beleuchtung
- 36303: Mit digital schaltbaren Soundfunktionen

Art. Nr.: 36302



€ 124,00

Art. Nr.: 36303



€ 194,00

Diesellokomotive 110 226, DR



DR

Ep IV

116

PluX16

- Mit geschlossenem Rahmen
- Frei stehende, filigrane Griffstangen
- PluX16-Schnittstelle
- LED-Beleuchtung
- Dreilicht-Spitzensignal mit der Fahrrichtung wechselnd
- 36301: Mit digital schaltbaren Soundfunktionen



Sound



Art. Nr.: 36300



€ 124,00

Art. Nr.: 36301



€ 194,00

Diesellokomotive 111 027, DR



DR

Ep IV

116

PluX16



Sound

- Mit offenem Rahmen
- Frei stehende, filigrane Griffstangen
- Mit vielen extra angesetzten Teilen
- PluX16-Schnittstelle
- LED-Beleuchtung
- Dreilicht-Spitzensignal mit der Fahrrichtung wechselnd
- 36307: Mit digital schaltbaren Soundfunktionen



Art. Nr.: 36306



€ 124,00

Art. Nr.: 36307



€ 194,00

Diesellokomotive 120 010 (ehem. V200 „Taigatrommel“), DR



DR

Ep IV

146

NEM 652

- LED-Beleuchtung
- 3-Licht Spitzensignal
- Antrieb auf vier Achsen
- 36279: Mit Henning-Sound



Henning-Sound



Art. Nr.: 36278



€ 149,00

Art. Nr.: 36279



€ 239,00

Diesellokomotive 132 353, DR



DR

Ep IV

174

PluX16



Art. Nr.: 36280



€ 109,00

Art. Nr.: 36281



€ 199,00

Schwere dieselelektrische Lokomotive der Baureihe 132 der Deutschen Reichsbahn. Motor mit Schwungmasse. Antrieb auf vier Achsen, Haftreifen. Kupplungsaufnahme nach NEM 358

- Erstmals mit Sound (36281)
- 3-Licht LED-Spitzensignal und 2 rote Schlusslichter
- PluX16 Schnittstelle
- Geänderte Betriebsnummer

Schwerlastwagen, DR



DR

Ep IV

90



Art. Nr.: 37592

€ 17,90

Modell mit Kupplungsaufnahme nach NEM 355 und Kurzkupplungskinematik.



Alle Lokomotiven mit dem Hinweis „Henning Sound“ verfügen über besonders aufwendige und umfangreiche Soundgeräusche der Henning Soundmanufaktur. Lassen Sie sich überraschen von einem völlig neuen Sounderlebnis!

Weitere Informationen dazu finden Sie auf unserer Homepage www.roco.cc



Seit Jahrzehnten prägen offene Güterwagen die Schienen Europas. Die Beladung bzw. Entladung mit Kränen oder Baggern erlaubt eine schnelle Abfertigung der Wagen in den jeweiligen Rangierbahnhöfen und Anschlussbahnen. Mit mehreren tausend Stück Europaweit zählen die offenen Güterwagen der Bauart Eanos heute zu einem wichtigen Teil im Fuhrpark der verschiedenen Eisenbahnverkehrsunternehmen. Bereits im Jahre 1981 bestellte die Deutsche Reichsbahn bei den französischen Herstellern Arbel-Fauvet sowie anderen Firmen mehrere tausend Stück der als Eas bezeichneten Wagenbauart.

Eine verwandte Bauart stellen die etwas kürzeren Güterwagen der Bauart Eaos dar, welche in einer ebenso großen Stückzahl geliefert wurden. Nach der Auflösung der DR gelangten die Eas zur Deutschen Bahn AG sowie weiteren Privatbahnen. Diese hatten die Wagen unter der Bauartbezeichnung Eanos bereits im Einsatz und füllten so ihren bereits recht großen Fuhrpark weiter auf. Heute werden die Wagen in gemischten Güterzügen europaweit eingesetzt, dabei verkehren häufig auch Ganzzüge aus Eanos gebildet. Sie transportieren von Metallschrott, über Autoteile bis hin zu Zuckerrüben viele Güter.



Gemischter Güterzug aus Eaos und Eanos

Foto: C.Auerweck

2-tlg. Set: offene Güterwagen Eanos, DB

Neuheit 2017

Neukonstruktion



Ep IV

264



Abb. zeigt Retusche

Art. Nr.: 37641 € 54,00

- Komplette Neukonstruktion
- Feine Gravuren
- Extra angesetzte Details

Modelle mit Kupplungsaufnahme nach NEM 358 und Kurzkupplungskinetik

Qu IV / 2017

3-tlg. Set: offene Güterwagen Eas, DR



Neuheit 2017

Neukonstruktion

Ep IV

396



Art. Nr.: 37640 € 79,00

- Komplette Neukonstruktion
- Feine Gravuren
- Extra angesetzte Details

Qu IV / 2017



Modelle mit Kupplungsaufnahme nach NEM 358 und Kurzkupplungskinematik



Abb. zeigt Retusche



Vorbildfoto: Sammlung Modelleisenbahn GmbH

Roco Clean-Schienenreinigungswagen, DR



Ep V

129



Art. Nr.: 37559 € 29,90

- Mit Ausbesserungsflecken
- Zur Betriebssicherheit empfohlen

Zweiachsiger Schiebewandwagen Hbbillns der DR.
Modell in einer Ausführung als Schienenreinigungswagen.

Set: 3-tlg. Schwerlastwagen, DR



Ep IV

270



Art. Nr.: 37591 € 59,00

Die Wagen sind mit Stahlblechen beladen.
Alle Wagen mit Kupplungsaufnahme nach NEM 358 und Kurzkupplungskinematik.

Abb. zeigt Muster

Diesellokomotive 202 781, DB AG



Ep V

116

PluX16

Neuheit



Sound



Abb. zeigt HO-Modell

- Mit offenem Rahmen
- Frei stehende, filigrane Griffstangen
- Mit vielen extra angesetzten Teilen
- PluX16-Schnittstelle
- LED-Beleuchtung
- Dreilicht-Spitzensignal mit der Fahrrichtung wechselnd
- 36333: Mit digital schaltbaren Soundfunktionen

Antrieb auf alle vier Achsen. Zwei Haftreifen. Motor mit Schwungmasse. Kupplungsaufnahme nach NEM 358 mit Kurzkupplungskinematik.

Art. Nr.: 36332



€ 124,00

Art. Nr.: 36333



€ 194,00

Qu IV / 2016



Diesellokomotive 204 698, DB AG



Ep V

116

PluX16

- Mit vorbildgerechten Formänderungen
- Frei stehende, filigrane Griffstangen
- Mit vielen extra angesetzten Teilen
- PluX16-Schnittstelle
- LED-Beleuchtung
- Dreilicht-Spitzensignal mit der Fahrtrichtung wechselnd
- 36331: Mit digital schaltbaren Soundfunktionen



Art. Nr.: 36330



€ 124,00

Art. Nr.: 36331



€ 194,00

Diesellokomotive 204 010, PRESS



PRIVAT

Ep V-VI

116

PluX16



- Mit offenem Rahmen
- Frei stehende, filigrane Griffstangen
- Mit vielen extra angesetzten Teilen
- PluX16-Schnittstelle
- LED-Beleuchtung
- Dreilicht-Spitzensignal mit der Fahrtrichtung wechselnd
- 36351: Mit digital schaltbaren Soundfunktionen

Art. Nr.: 36350



€ 124,00

Art. Nr.: 36351



€ 194,00

Diesellokomotive 232 230, DB AG



Ep VI

174

PluX16

- PluX16-Schnittstelle
- Mit LED-Beleuchtung
- 3-Licht Spitzensignal und 2 rote Schlusslichter, Schlusslicht abschaltbar
- Mit digital schaltbaren Soundfunktionen



Art. Nr.: 36282



€ 199,00

Diesellokomotive 234 304, DB AG

Neuheit 2017

Henning-Sound



Ep V

174

PluX16



Foto: D. Sabsch

Qu III / 2017

Art. Nr.: 36285 € 109,00 Art. Nr.: 36286 € 199,00

Schon früh präsentierte die Deutsche Bahn AG neue Unternehmensfarben für ihre verschiedenen Produkte. So auch eine BR 234 in mintgrün für den Nahverkehr, welche in diesem Design nur kurze Zeit unterwegs war. Eine Variante in den Farben des InterRegios folgte leider nicht mehr, ursprünglich war diese jedoch geplant.

Motor mit Schwungmasse. Antrieb auf vier Achsen, 2 Achsen mit Haftreifen. Kupplungsaufnahme nach NEM 358.

- Mit 3-Licht Spitzensignal und 2 roten Schlusslichtern
- PluX16 Schnittstelle
- Mit LED-Beleuchtung
- 36286: Mit Henning-Sound

Diesellokomotive 233 493 Bahnbau, DB AG

Neuheit 2017

Henning-Sound



Ep VI

174

PluX16



Qu II / 2017

Art. Nr.: 36283 € 109,00 Art. Nr.: 36284 € 199,00

Motor mit Schwungmasse. Antrieb auf sechs Achsen, 2 Achsen mit Haftreifen. Kupplungsaufnahme nach NEM 358.

- Mit 3-Licht Spitzensignal und 2 roten Schlusslichtern
- PluX16 Schnittstelle
- Mit LED-Beleuchtung
- 36284: Mit Henning-Sound

Containertragwagen, DB AG



Art. Nr.: 37514 € 23,90

Beladen mit zwei 20'-Containern „Hapag-Lloyd“. Modell mit Kupplungsaufnahme nach NEM 358 und Kurzkupplungs-Kinematik.

Containertragwagen, DB AG



Art. Nr.: 37515 € 23,90

Beladen mit zwei 20'-Containern des Logistikunternehmens MSC. Modell mit Kupplungsaufnahme nach NEM 358 und Kurzkupplungs-Kinematik.

Containertragwagen, DB AG



Art. Nr.: 37516 € 23,90

Beladen mit zwei 20'-Containern der Firma „Lorens“. Modell mit Kupplungsaufnahme nach NEM 358 und Kurzkupplungs-Kinematik.

Schiebewandwagen Bauart Hbbillns, DB AG



Art. Nr.: 37534 € 19,90

In silber/grauer Lackierung mit großem DB AG Logo. Modell mit Kupplungsaufnahme nach NEM 358 und Kurzkupplungs-Kinematik.

Set: 3-tlg. Knickkesselwagen, GATX



PRIVAT

Ep VI

1:336



Neuheit 2017

Art. Nr.: 37636 € 99,00

Kupplungsaufnahme nach NEM 358 mit KK-Kinematik.

Qu II / 2017

Offener Güterwagen Eanos „Rail Cargo Austria“, ÖBB



ÖBB

Ep VI

1:132

Neuheit 2017

Neukonstruktion



Abb. zeigt H0-Modell

Art. Nr.: 37642 € 27,90

Modell mit Kupplungsaufnahme nach NEM 358 und Kurzkupplungs-Kinematik

Qu IV / 2017

- Komplette Neukonstruktion
- Feine Gravuren
- Extra angesetzte Details

Neuheiten 2017

Automodelle T4

Auch die schönste TT-Anlage wirkt leer ohne entsprechendes Ausstattungszubehör.
Aus diesem Grund erscheinen 2017 wieder einige Automodelle im Roco TT-Programm.

Qu II / 2017

Volkswagen T4 Bus, BW



Ep V

Art. Nr.: 00939 € 8,90

Volkswagen T4 Kastenwagen, BW



Ep V

Art. Nr.: 00940 € 8,90

Volkswagen Bus T4 weinrot



Art. Nr.: 00941 € 8,90

Volkswagen T4 Kastenwagen



Art. Nr.: 00942 € 8,90

Volkswagen T4 Feuerwehr



Art. Nr.: 00943 € 8,90



Foto: H. Gogg

Diesellokomotive T478.4, CSD



CSD

Ep IV

135

NEM 651



Abb. zeigt HO-Modell

Neuheit



Sound

Art. Nr.: 36268



€ 154,00

Art. Nr.: 36269



€ 224,00

- Dreilicht-Spitzenbeleuchtung mit der Fahrtrichtung wechselnd
- 36269: Mit digital schaltbaren Soundfunktionen

Motor mit Schwungmasse. Antrieb auf alle vier Achsen.

Kupplungsaufnahme nach NEM 358 mit Kurzkupplungskinematik.

Qu IV / 2016

Diesellokomotive Rh 754, CD



Ep VI

135

NEM 651



Abb. zeigt HO-Modell

Neuheit 2017



Sound

Art. Nr.: 36400



€ 154,00

Art. Nr.: 36401



€ 224,00

- Dreilicht-Spitzenbeleuchtung mit der Fahrtrichtung wechselnd
- 36401: Mit digital schaltbaren Soundfunktionen

Motor mit Schwungmasse. Antrieb auf alle vier Achsen.

Kupplungsaufnahme nach NEM 358 mit Kurzkupplungskinematik.

Qu III / 2017

2-tlg. Set: offene Güterwagen Eanos, CDC



PRIVAT

Ep VI

264

Neuheit 2017

Neukonstruktion



Art. Nr.: 37644

€ 54,00

- Komplette Neukonstruktion
- Feine Gravuren
- Extra angesetzte Details



Abb. zeigt Retusche

Modelle mit Kupplungsaufnahme nach NEM 358 und Kurzkupplungskinematik

Qu IV / 2017

Seit Jahrzehnten prägen offene Güterwagen die Schienen Europas. Die Beladung bzw. Entladung mit Kränen oder Baggern erlaubt eine schnelle Abfertigung der Wagen in den jeweiligen Rangierbahnhöfen und Anschlussbahnen. Mit mehreren tausend Stück Europaweit zählen die offenen Güterwagen der Bauart Eanos zu einem wichtigen Teil in den Fuhrparks der diversen Eisenbahnverkehrsunternehmen. Heute werden die Wagen in gemischten Güterzügen europaweit eingesetzt, dabei verkehren häufig auch Ganzzüge aus Eanos gebildet. Sie transportieren von Metallschrott über Autoteile bis hin zu Zuckerrüben viele Güter.

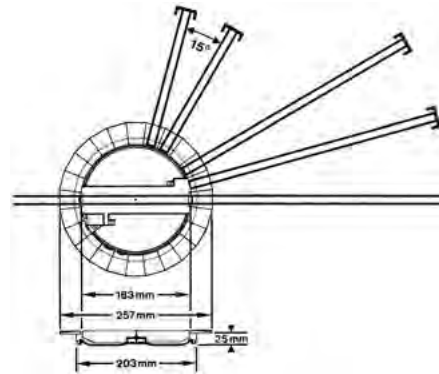
TT-Drehscheibe mit elektrischem Antrieb und elektrisch einzeln zuschaltbaren Gleisabgängen. Mit Drehscheiben-Schalter.



Art. Nr.: 35900 € 329,00

Die Drehscheibe ist in vorbildgetreuer Gruben-Bauweise und in vorbildlicher Darstellung sämtlicher Einzelheiten gefertigt.

Die Grundausstattung der Drehscheibe besteht aus 6 Auffahr- bzw. Abfahrgleisen. Die Auffahrgleise können im Winkel von 15° beliebig in Anzahl und Anordnung umgesteckt werden und durch Drehscheiben-Ergänzungs-Sets 35901 auf bis zu insgesamt 24 Gleisanschlüsse erweitert werden.



Mit dem Schalter wird die Drehbewegung der Drehscheibe gesteuert, um den entsprechenden Gleisabgang zu erreichen. Die Fahrstrom-Einspeisung erfolgt in die Drehbrücke. Der gewünschte Gleisabgang, mit dem die Drehbrücke verbunden ist, wird mit dem Schalter elektrisch zugeschaltet. Alle anderen Gleisabgänge (auch ein gegenüberliegender) sind dann automatisch stromlos. Somit können maximal 24 Gleisabgänge angesteuert und elektrisch einzeln zugeschaltet werden, ohne dass eine zusätzliche Verdrahtung erforderlich ist.

Einbaumaße:

Einbaudurchmesser: 203 mm.

Einbautiefe: 25 mm.

Außendurchmesser ohne Gleisabgänge: 257 mm.

Bühnenlänge: 183 mm.

Geeignet für alle Lokomotiven bis zu einem Gesamtachsstand von 170 mm.

Art. Nr.: 35901 € 17,90



Ergänzungsset für die TT-Drehscheibe

Das Set besteht aus drei Zufahrtsgleisen. Insgesamt können bis zu 24 Zufahrtsgleise an die Drehscheibe angeschlossen werden.

Art. Nr.: 30390 € 3,90



TT-Kurzkupplung Packung mit 2 Stk.

Kurzkupplungen für Normschacht nach NEM 358.
Für alle Fahrzeuge der Spur TT geeignet.

Art. Nr.: 30391 € 69,00



TT-Kurzkupplung, Großpackung mit 50 Stk.

Kurzkupplungen für Normschacht nach NEM 358.
Für alle Fahrzeuge der Spur TT geeignet.

Impressum

Herausgeber:

Modellbahn München GmbH, Kronstadter Str. 4,
81677 München, Deutschland / Germany
www.roco.cc

Bildnachweise:

Modellbahn München GmbH, S. Zenzmaier, bluforce group, Georg Dahlhoff Fotografie, Eisenbahn Kurier, Michael Malke/Eisenbahn Kurier, C. Auerweck, D. Sabsch, D. Wünschmann, H. Gogg, Sammlung J. Sauter, Sammlung Modellbahn München GmbH, Hannes Auer Fotografie GmbH, Mediendesign Orter KG Fotografie sowie bei den Bildern angegebenen Fotografen

Druck und Verarbeitung:

Druckerei Berger, Ferdinand Berger & Söhne GmbH, Wiener Straße 80,
3580 Horn, Österreich / Austria

Preise:

Bei den im Prospekt angegebenen Preisen handelt es sich um die zum Zeitpunkt der Drucklegung gültige unverbindliche Preisempfehlung des Herstellers. Wir behalten uns ausdrücklich jederzeitige Preisänderungen vor. Roco Produkte und Ersatzteile werden über den Modellbahnfachhandel sowie im eigenen e-Shop vertrieben.

Copyright:

© 2016 Modellbahn München GmbH. Alle Rechte vorbehalten.

Dieser Katalog einschließlich aller ihrer Teile wie Daten und Bilder sind urheberrechtlich geschützt. Jede Verwendung außerhalb der engen Grenzen des Urheberrechtsgesetzes ist ohne Zustimmung der Modellbahn München GmbH unzulässig und strafbar. Dies gilt insbesondere für Vervielfältigungen, Übersetzungen, Mikroverfilmungen und die Verarbeitung oder Weiterverarbeitung in elektronischen Systemen. Die Wiedergabe von Warenbezeichnungen, Marken, Handelsnamen oder Firmenbezeichnungen sowie sonstiger Kennzeichen in diesem Katalog berechtigt nicht zu der Annahme, dass diese von jedem frei benutzt werden dürfen. Vielmehr kann es sich auch dann um eingetragene Marken oder sonstige gesetzlich geschützte Kennzeichen handeln, wenn sie nicht eigens als solche markiert sind.

Haftung:

Die Modellbahn München GmbH bemüht sich, den Inhalt dieses Kataloges mit hoher Qualität zur Verfügung zu stellen. Trotz höchstmöglicher Sorgfalt kann die Modellbahn München GmbH keine Gewähr oder Haftung für die Richtigkeit, Aktualität oder Vollständigkeit der in diesem Katalog enthaltenen Inhalte und Informationen übernehmen. Für eventuelle Schäden materieller oder ideeller Art durch Nutzung, Nichtnutzung oder Vorenthaltung von fehlerhaften oder unvollständigen Informationen dieses Kataloges – sofern sie nicht durch nachweislichen Vorsatz oder nachweislich grobe Fahrlässigkeit seitens der Modellbahn München GmbH begründet sind – kann keinerlei Gewähr und Haftung übernommen werden. Die Modellbahn München GmbH behält sich vor, jederzeit die Inhalte und die technischen Eigenschaften der angeführten Produkte zu aktualisieren. Bei den Abbildungen handelt es sich teilweise um Handmuster. Elektrische und mechanische Daten und Maßangaben erfolgen ohne Gewähr. Produkte aus der Serienproduktion können in Details von den abgebildeten Modellen abweichen. Es besteht durchaus die Möglichkeit, dass die abgebildeten oder beschriebenen Produkte möglicherweise nicht in Ihrem Land erhältlich sind. Änderungen und Liefermöglichkeiten für die abgebildeten Produkte bleiben vorbehalten.

81790

