

NEUHEITEN N^o 1 2019



EINBLICKE

Aktuelle Projekte

AUSBLICHE

Highlights 2019

FOKUS

Brückenbau, Farbvarianten

TECHNIK

Antriebs-Kits für Modelle



IM KLEINEN GROSS

KIRMES 1

H0 4

Handel, Gewerbe, Industrie	4-6
Bahnhöfe, Bahntechnische Bauten	7-9
Landschaftsbauten	10-11
Die Stadt, das Dorf	12-18
Miniaturlfiguren	18
Monatsmodelle	19



Neue Technik am Rangierbahnhof
Mit lautem Quietschen und fliegenden Funken rollen die Güterwagen am Ablaufberg in die vorhergesehenen Gleise. Für den reibungslosen Betrieb sorgt der Einbau der »Gleisbremsen« auf **Seite 9**.



N 20

Bahnhof/Die Stadt, das Dorf	20
Gewerbe/Die Stadt, das Dorf	21
Die Stadt, das Dorf/Landschaftsbauten	22-23

Treffpunkt für Sportbegeisterte

Limitiertes PREMIUM-Modell 2019 ist die lichtdurchflutete »Turnhalle« auf den **Seiten 16/17**. Definitiv ein Heimsieg für Ihre Anlage und die Zuschauertribüne kocht vor Begeisterung!

CAR SYSTEM 24

Car System Digital	24
Car System	25

ANLAGENBAU 26

Bäume, Blätterfoliage, Grasbüschel	26-27
Elektronik, Hilfsmittel	28
Kleinteile	29



Rundum gelungenes Wahrzeichen

Unwegsames Gelände an Flüssen, Seen oder bergigen Landschaften überwindet das neueste Brückenbauwerk für die N-Spur auf **Seite 23** mit faszinierender Strahlkraft.

Symbolik

Spurweiten

H0	1:87 16,5 mm	N	1:160 9 mm
T	1:120 12 mm	Z	1:220 6,5 mm

Epochen

Epoche I	1880-1920	Epoche IV	1978-1985
Epoche II	1921-1945	Epoche V	1986-2006
Epoche III	1946-1977	Epoche VI	2007-heute



Highlight
2019

140418

DAEMONIUM

Erleben Sie das Gruseln in einer vollkommen neuen Dimension und lassen Sie sich auf mehreren Ebenen in Angst und Schrecken versetzen.

Epoche V - 415 × 235 × 235 mm



140119

Losbude »Caesars Palace«

Luxus pur und Gewinne im Überfluss fanden Glückssritter in »Caesars Palace«, dem Standmodell einer ehemals reisenden Losbude, die vom Atelier für angewandte Werbung (»afaw«) als Hommage an das legendäre Kasino-Resort in Las Vegas mit antiken Stilelementen und Motiven gestaltet wurde.

Epoche V - 222 × 78 × 118 mm - 04/19 - 89,99 €*

Messetermine 2019

Sehen wir uns?

FALLER live erleben: Das geht in Baden, Franken, Sachsen, Westfalen und Württemberg. Wer es internationaler mag, kann uns aber auch in Frankreich, Holland, Italien, Österreich oder Polen antreffen. Wo auch immer, wann auch immer – wir freuen uns darauf!

Intermodellbau

Dortmund

04.–07. April 2019

www.westfalahallen.de/messen/intermodellbau

Internationale Modellbahn Ausstellung und Märklin Tage

Göppingen

13.–15. September 2019

www.maerklin.de

On traXS!

Utrecht, Niederlande

15.–17. März 2019

www.spoorwegmuseum.nl

Weitere Messetermine für 2019 finden Sie auf www.faller.de

Workshops

Packen wir's an!

Know-how vor Ort: Bei uns in Gütenbach zeigen wir, wie spannend und abwechslungsreich Modellbau sein kann. Anlagenbau, Car System oder Car System Digital: Anfänger und Fortgeschrittene lernen in unseren Workshops von erfahrenen Profis und nehmen nützliche Tipps für ihr Projekt mit nach Hause. Jetzt anmelden und dabei sein!

Anlagenbau-Seminar Rauschender Wildbach

08.–10. März 2019

Anlagenbau-Seminar Brückentag

30. Aug.–01. September 2019

Car System Digital Seminar

15.–16. März 2019

Car System Basis Seminar

20.–22. September 2019

Car System Basis Seminar

17.–19. Mai 2019

Car System Digital Seminar

11.–12. Oktober 2019

Anlagenbau-Seminar

14.–16. Juni 2019

Car System Digital Fahrzeuginrüstung

14.–15. Oktober 2019

12 Highlights

Monatsmodelle

Monatsmodell
April

Exklusive Sondermodelle und authentische Wiederauflagen in limitierter Stückzahl: Zwölfmal im Jahr wendet sich FALLER mit seinen begehrten Monatsartikeln an alle passionierten Modellbauer, die das Besondere suchen. Hier lohnt es sich schnell zu sein!

Achten Sie auf die gekennzeichneten Produkte.

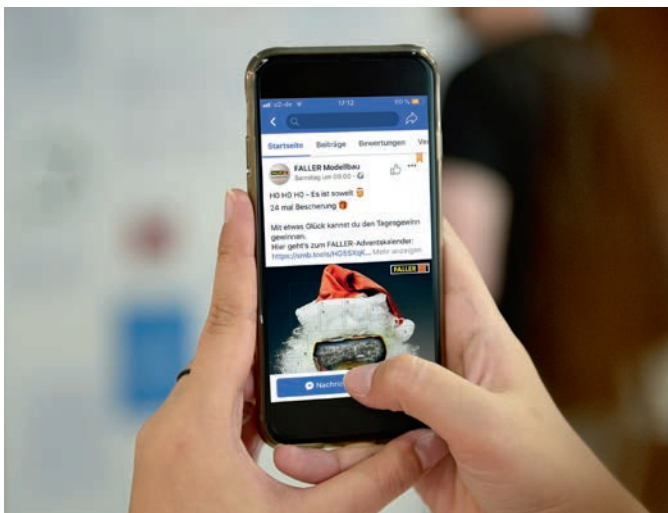
Mehr Auswahl

Farbvarianten

Farb-
variante

Farbe verändert alles. Das beweisen unsere farblich variierten Bausätze eindrucksvoll. Die Modellvarianten bereichern das Gesamtprogramm als überraschende Alternativen oder effektvolle Ergänzungen und bieten gleichzeitig einen attraktiven Preisvorteil.

Achten Sie auf die gekennzeichneten Produkte.



Facebook, YouTube



Videos, Infos, Hilfe und Erfahrungsaustausch: Wenn es um Online-Medien geht, ist FALLER dabei! Kein Wunder: Die Modellbau-Community ist weltweit gut vernetzt und wächst mit der Leidenschaft und dem Engagement jedes Einzelnen. Also einfach reinschauen, teilen, liken und mitmachen!



Online-Newsletter



Vorteile sichern

Nichts mehr verpassen! Alle Infos zu Neuheiten, Produkten, Trends und Terminen fasst der FALLER-Online-Newsletter kurz und knackig zusammen. Wer noch nicht dabei ist, sollte sich am besten gleich anmelden.

Mikro Länder

Club hoch drei



Drei Marken, mehr Vorteile: Unser Club erfindet sich neu. Zukünftig stehen hinter MIKRO LÄNDER drei starke Marken (BUSCH, FALLER und PREISER), die den Mitgliedern einiges zu bieten haben: kostenlose Kataloge, exklusive Sondermodelle sowie Eintrittsmäßigung bei Messen, Events und Ausstellungen. Anlass genug, die beliebte Club-Zeitschrift MIKRO TICKER zu überarbeiten und damit noch besser zu machen. Hier geht's zur Anmeldung: www.mikrolaender.de

Beratung und Reparatur

Wir machen das

Immer der richtige Ansprechpartner: Egal, ob es um Fragen zum Produkt oder eine professionelle Wartung geht – per E-Mail oder telefonisch helfen wir Ihnen gerne weiter.

E-Mail: kundendienst@faller.de

Telefon: +49 7723 651-106

Montag: 8:00 – 16:00 Uhr,

Dienstag bis Donnerstag: 8:00 – 12:00 Uhr

Veröffentlichungen

Jährlich reicht nicht

Aktuelle Highlights. Bei FALLER gibt es Neuigkeiten – mehr als einmal im Jahr: Ab sofort werden unsere Prospekte mehrmals jährlich erscheinen und durch aktuelle Neuheiten-, Produkt- und Themen-Flyer ergänzt. Damit der interessierte Modellbauer zu jeder Zeit des Jahres auf dem Laufenden ist.

Zusatzprospekte. Alle Details druckfrisch: Neben den Gesamtkatalogen von FALLER und POLA G erscheinen verschiedene weitere Prospekte mit detaillierten Infos und Neuheiten aus der großen FALLER-Markenwelt. Erhältlich beim Fachhändler oder per Download auf unserer Website: www.faller.de

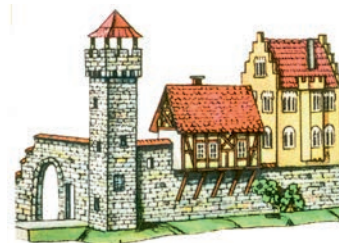
Faller-Klassiker

ECHTE SAMMLEROBJEKTE – NEU AUFGELEGT!

109923

B-923 Stadtmauer

Stadtmauer mit integriertem viereckigen Wehrturm und Altstadtmauerteil mit direktem Wehrgang zu einem Wohnhaus.
Ersterscheinung: 1965.



Epoche I • 249 × 184 × 142 mm • 06/19 • 39,99 €*



120290

Containerbrücke

Intermodale Drehscheibe. Umschlagbahnhof für den Containerverkehr nach dem Originalvorbild des DUSS-Terminals der DSD-HILGERS am Standort Basel - Weil am Rhein.

Epoche IV • 654 × 353 × 268 mm • 02/19 • 349,99 €*

Liefer-
termin
02/19

180290

Antriebs-Set für Containerbrücke

Plattformübergreifend! Die Steuerung der Containerbrücke, Art. 120290 erfolgt ohne Software-Installation ausschließlich browserbasiert mit einem beliebigen, WLAN-fähigen Desktop-Computer, Notebook, Smartphone oder Tablet (im Produktumfang nicht enthalten). Funktionen: Bewegung Fahrwerk vor/zurück, Bewegung Katze links/rechts, Bewegung Spreader: hoch/runter. Die beweglichen Elemente können an jedem beliebigen Punkt gestoppt werden. Im Produktumfang enthalten: 4 Motoren, 2 Motorregler-Einheiten, Getriebe, Zahnräder, Wellen, Kugellager, Schrauben, Kabellitzen. Benötigte Li-Ion-Akkus AA (Mignon), 3,7 V separat erhältlich.

Wenn Sie das Containerbrücken-Modell mit Antrieb realisieren möchten, muss dies vor dem Bau entschieden werden. Ein Nachrüsten ist grundsätzlich nicht möglich.

Highlight
2019





130134

4 Baucontainer, blau

Epoche V - 70 × 28 × 33 mm (4 x) - 02/19 - 29,99 €*

Direkt zur großen Auswahl



FALLER.DE
NEUHEITEN



130135

4 Baucontainer, orange

Epoche V - 70 × 28 × 33 mm (4 x) -
02/19 - 29,99 €*



130136

4 Baucontainer,
schwarz-gelb / grau-schwarz

Epoche V - 70 × 28 × 33 mm (2 x),
35 × 28 × 33 mm (2 x) - 02/19 - 29,99 €*



6

130890

Industriehalle »Goldbeck«

Alle Teile, aus denen sich die Grundhalle zusammensetzt, wie Tragwerk und Stützen, Wand- und Dachelemente, Dachlichter und Fensterbänder, die offen oder geschlossen gestaltbaren Rolltore oder die Laufkatze im Halleninneren lassen sich beliebig anordnen. Durchfahrbar mit Car System und Car System Digital. Demnächst verfügbar: Ergänzende Grundbauteile, wie Wandelemente, wahlweise mit Toren, Türen oder Fenstern sowie Stahl-Fachwerkträger, Betonstützen, Dachelemente mit und ohne Oberlichter, Laufkatze und verschiedene Bodenplatten-Sets.

Epoche VI • 253 × 153 × 124 mm • 03/19 • 79,99 €*

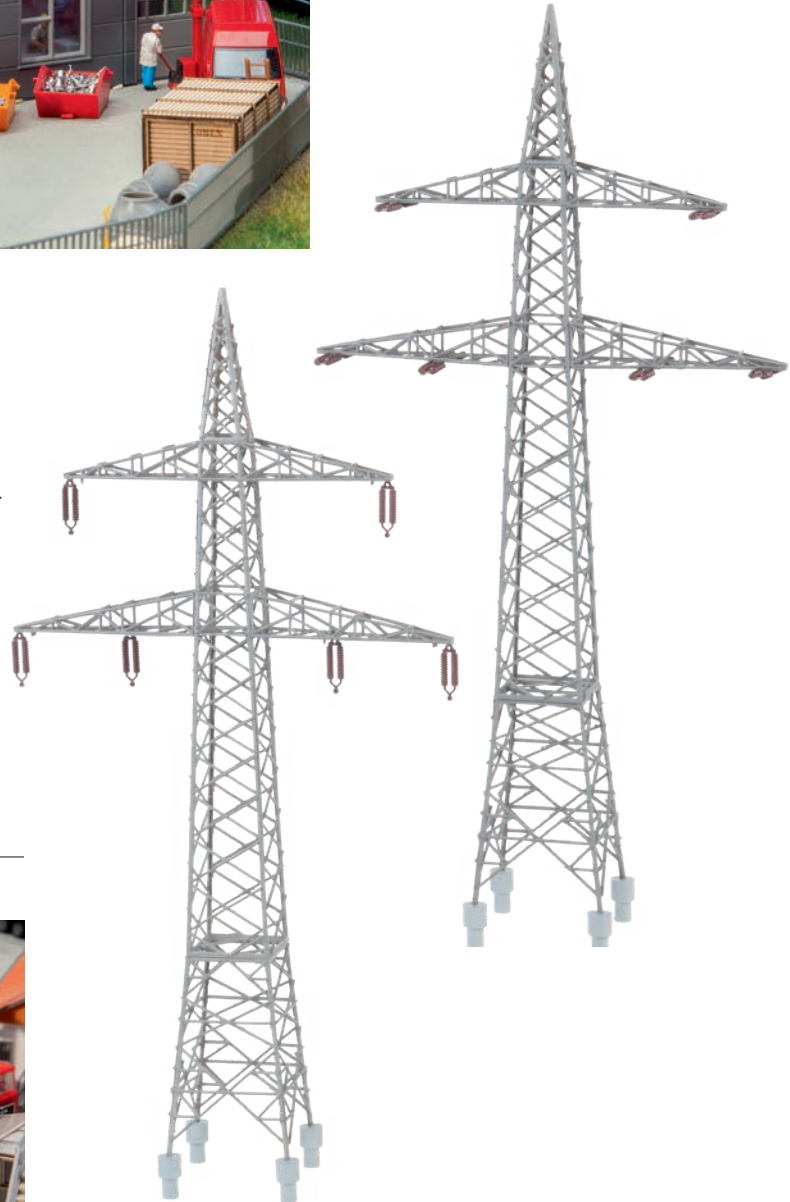


130179

Apparategerüst mit Rohrleitungen

Freistehendes, mehrgeschossiges Apparategerüst mit zwei Plattformen, einem Reaktor, Rohrleitungen und typischen Ausrüstungen. Passend zum Modell »Chemieanlage«, Art. 130175.

Epoche IV • 145 × 135 × 100 mm • 03/19 • 27,99 €*



130898

2 Freileitungsmasten (110 kV)

Strommasten-Set bestehend aus zwei baugleichen Stahl-Donaumasten mit einer unteren breiteren und einer oberen schmaleren Traverse, auf denen Isolatoren stehend oder hängend befestigt werden können. Bau als Einebenenmast-Variante, wie z.B. für Bahnstromleitungen, möglich. Leiterseil für den Stromtransport beiliegend (ohne Funktion).

Epoche III • 161 × 51 × 312 mm (2 x) • 02/19 • 41,99 €*



110139

Bahnhof »Beinwil«

Der Bahnhof Beinwil liegt an der Seetallinie zwischen Emmen und dem aargauischen Lenzburg. Der typische Bahnhof besticht durch seinen Riegelbau und einem Vordach mit Holzsäulen. Die Formneuheit aus Echtholz und Grafikkarton überzeugt durch ihren hohen Detaillierungsgrad.

Epoche II • Lasercut-Modell • 224 × 150 × 163 mm • 03/19 • 119,99 €*



Monatsmodell
Juni

191742

Bahnhof »Ochsenhausen«

Mit Dampf durch Oberschwaben!
Originalgetreue Nachbildung des 1899 durch die Königlich Württembergischen Staatseisenbahnen erbauten Ochsenhausener Bahnhofs. Das zweigeschossige Empfangsgebäude mit gelben Fassadenanstrich wird durch einen Güterschuppen und einen Fahrradunterstand als seitliche Anbauten ergänzt. Auf der Schmalspurstrecke verkehrt heute die Öchsle-Museumsbahn: www.oechsle-bahn.de.

Epoche II • 308 × 140 × 142 mm • 06/19 • 39,99 €*



110127

Bahnhof-Set »Stugl-Stuls«

Idylle pur im denkmalgeschützten Stationsgebiet von »Stugl-Stuls«! Set aus filigranen Lasercut-Modellen bestehend aus dem RhB Bahnhof mit Bahnwärterhaus von »Stugl-Stuls«, der im Jahr 1903 an der Albula-Bahnstrecke in Betrieb genommen wurde. Zum bahnhistorischen Ensemble von Holzbauten zählen auch ein Toilettenhaus und ein Badehaus für die Reisenden sowie ein schlichter Kleinviehstall mit ungleichseitigem Satteldach.

Inhalt: Bahnhof, Bahnwärterhaus, Toilettenhaus, Badehaus, Kleinviehstall

Epoche I • Lasercut-Modell • Bahnhof: 192 × 114 × 77 mm • Bahnwärterhaus: 116 × 92 × 75 mm • Toilettenhaus: 47 × 50 × 37,5 mm • Badehaus: 36,5 × 34 × 35 mm • Stall: 56 × 57 × 36 mm • 04/19 • 149,99 €*



120105

Bahnsteig »Friedrichstadt«

Überdachter Bahnsteig in filigraner Gusseisenkonstruktion mit Personenabgang. Zahlreiches Ausschmückungszubehör, wie z. B. Kiosk, Aufsichtsbude, Zugzielanzeiger, Sitzbänke und Abfallkörbe liegen dem Bausatz bei. Der Bahnsteig passt ideal zum Bahnhof »Friedrichstadt«, Art. 190297.

Epoche II • 931 × 105 × 58 mm • Einbautiefe: 21 mm • 05/19 • 29,99 €*

120303

Kiosk

Kiosk in Holz- und Kunststoffbauweise mit großen Fenstern und einem Flachdach. Die Holzkonstruktion besteht aus Lasercut-Teilen.

Epoche III • Patiniertes Modell • Lasercut-Modell • 85 × 80 × 47 mm • 05/19 • 29,99 €*





120103

Stellwerk mit Sandsteinsockel

Schmales Stellwerksgebäude mit drei senkrecht gemauerten Rundbogenportalen und einem Satteldach. Der Bedienraum mit Fenstern befindet sich im oberen Stockwerk.

Epoche II • Patiniertes Modell •
204 × 74 × 143 mm • 05/19 • 29,99 €*

9



120320

Gleisbremsen

Set bestehend aus zwei Gleisbremsen und einem Bedienungsstand. Die 215 mm langen, parallel zu den Gleisen liegenden Bremschienen reduzieren an Abläufen die Geschwindigkeit von Schienenfahrzeugen durch beidseitiges Anpressen von Bremsbacken gegen die Radkränze. Modell ohne Funktion.

Epoche IV • Patiniertes Modell •
Gleisbremse: 215 × 50 × 6 mm (2 x) •
Bedienungsstand: 114 × 41 × 37 mm •
06/19 • 42,99 €*



120310

Kleine Zugwaschanlage

Zug- und Tramwaschanlage für die Reinigung der Schienenfahrzeuge im Betriebsbahnhof. Bei der Durchfahrt eines Schienenfahrzeuges erledigen Säulen das Vor- und Nachspülen und diverse stationäre Seitenwalzen-Paare die Außenreinigung. Durch die beiliegende Rahmenkonstruktion ist eine Aufstellung im Freien möglich. Modell ohne Funktion.

Epoche V • 344 × 63 × 77 mm • 04/19 • 44,99 €*



10

120465

Viadukt-Set, 2-gleisig

Set bestehend aus einer geraden Viaduktbrücke mit Gleisbett und hohen Pfeilern. Im Bausatzumfang sind eine Brückenkopfgarnitur und ein zusätzlicher Pfeiler zur Verlängerung der Brücke enthalten. Geeignet für Märklin C-Gleis und alle anderen Gleise.

Epoche II • 473 × 169 × 262 mm • 02/19 • 58,99 €*



120466

Viadukt-Set, 2-gleisig, gebogen

Set bestehend aus einer gebogenen Viaduktbrücke mit Gleisbett und hohen Pfeilern. Eine Brückenkopfgarnitur und ein zusätzlicher Pfeiler zur Verlängerung der Brücke liegen dem Bausatz bei. Geeignet für Märklin C-Gleis und alle anderen Gleise. Für Radius R1 und R2.

Epoche II • 568 × 230 × 262 mm • 02/19 • 53,99 €*



120501

Schmalspurbrücken

Set bestehend aus einer Gitterfachwerkbrücke mit zwei gemauerten Wegunterführungen und vier weiteren gemauerten Widerlagern nebst Fahrbahnstücken für den Bau von zwei weiteren kleinen Brücken. Alle Brücken eignen sich sowohl für Schmalspurbahnen als auch für Normalspurbahnen. Ausgleichsstücke liegen bei.

Epoche II • Patiniertes Modell •

Brücke 1: 309 × 48 × 87 mm •

Brücke 2: 119 × 48 × 59 mm (2 x) •

04/19 • 29,99 €*

11



120502

Stahlbrücke

Kastenbrücke bestehend aus zwei Gleisbetten mit Kastenaufbau und einer Brückenkopfgarnitur. Geeignet für C-Gleis und alle anderen Gleisarten.

Epoche II • 489 × 71 × 117 mm • Durchfahrtshöhe: 66 mm • 04/19 • 23,99 €*

FARB-
VARIANTE



120503

Fischbauchbrücke

Stahlbrücke mit zwei geraden Gleisbetten, einem nach unten gerichteten Fischbauchträger und gemauerten Brückenköpfen. Für alle Modellgleise geeignet.

Epoche II • 472 × 87 × 82 mm • 05/19 • 27,99 €*

120570

2 Tunnelportale, 2-gleisig

Zwei Kreisbogenportale mit Naturstein-Mauerwerk, Gesims und einer Brüstungsmauer mit Zinnen. Die Tunnelportale sind für Dampf- und Oberleitungsbetrieb verwendbar und 2-gleisig befahrbar.

Epoche I • Patiniertes Modell • 190 × 15 × 159 mm •

Durchfahrtsbreite: 142 mm • Durchfahrtshöhe: 106 mm • 02/19 • 9,99 €*





130574

Landwirtschaftlicher Betrieb

Landleben! Landwirtschaftlicher Betrieb bestehend aus einem weitläufigen Stallungsgebäude sowie einem Unterstand für landwirtschaftliche Geräte und Fahrzeuge. Hochsilobehälter mit Metallgestell für die trockene Außenlagerung von Futtermitteln und eine Güllegrube sind im Bausatzumfang enthalten. Die breiten Schiebetore an beiden Seiten des Stalls lassen sich durch den Einbau der Torantriebs-Einheit, Art. 180624, nicht beiliegend, öffnen und schließen.

Epoche IV • Stallung: 265 × 146 × 93 mm • Unterstand: 265 × 120 × 93 mm • Silo: 27 × 24 × 65 mm (2 x) • Güllegrube: ø 142 × 38 mm • 03/19 • 99,99 €*

130168

Werkstatt mit Inneneinrichtung

Längliches Flachdachgebäude mit umlaufenden Fenstern, das eine voll eingerichtete Werkstatt mit zahlreichen Holz- und Metallbearbeitungsmaschinen sowie umfangreichem Büromobiliar beherbergt.

Epoche IV • 341 × 144 × 64 mm • 04/19 • 69,99 €*





130611 Weinkellerei

Weingenuß! Patiniertes Modell einer Weinkellerei bestehend aus zwei in L-Form verschränkten, zweigeschossigen Gebäuden mit Außentreppe und überdachtem Außenbereich. Ecksteine, Fenster- und Türgewände der verputzten Gebäudehälfte sind steinsichtig. Als Ausgestaltungselemente liegen Weinfässer, Bottiche und Blumenkübel bei.

Epoche II • Patiniertes Modell • 272 × 172 × 143 mm • 05/19 • 64,99 €*



180335 Weinpresse

Epoche II • 54 × 53 × 50 mm • 05/19 • 12,99 €*



150952
Bei der Weinlese
06/19 • 10,49 €*



180972
**2 Holzfässer
und 2 Bottiche**
Epoche I • 04/19 • 3,49 €*

Letzter Schliff

Preisgünstige Kleinteile, wie die »2 Holzfässer und 2 Bottiche«, sind vielseitig einsetzbar und eignen sich perfekt für die Szenenausgestaltung auf Modellanlagen und Dioramen.

Weitere Kleinteile-Neuheiten 2019 finden Sie auf Seite 29.

Farb-
variante



130630

Historisches Stadttor

Repräsentativ! Ansehnliches Stadttor mit Turmuhr und vier überdachten Ecktürmen, das in nahezu doppelter Haushöhe das Stadtbild überragt. Das Nebengebäude mit Durchgangspassage ist vielseitig einsetzbar und kann auch als Einzelbau in eine Stadtscene integriert werden.

Epoche I • 112 × 78 × 390 mm • 05/19 • 39,99 €*

14

130617

Eckhaus mit Post

Mehrstöckiges Wohnhaus mit einer Post-Filiale im Erdgeschoss.

Epoche II • 91 × 68 × 134 mm • 05/19 • 22,99 €*



130706

Stadthaus mit Schuhladen

4-stöckiges Reihenstadthaus mit einem Schuhladen im Erdgeschoss.

Epoche III • 135 × 125 × 200 mm • 06/19 • 54,99 €*



130705

Stadthaus mit Reparaturwerkstatt

Mehrstöckiges Reihenstadthaus mit Hinterhofanbauten und einer Reparaturwerkstatt im Erdgeschoss. Einzelne Fenster können geöffnet dargestellt werden.

Epoche II • 125 × 183 × 208 mm • 06/19 • 49,99 €*

130640

Saniertes Einfamilienhaus

Einstöckiges Wohnhaus mit hell verputzter Fassade, weißem Holzbalkon und Giebfenstern im Dachgeschoss.

Epoche IV • 127 × 126 × 88 mm • 05/19 • 19,99 €*



15

Farb-
variante



130641

Fertighaus »1985«

Modell eines einstöckigen Wohnhauses mit Garagen und Terrasse im Anbau.

Epoche IV • 205 × 129 × 85 mm • 05/19 • 24,99 €*



180315

2 Doppelgaragen mit Antriebsteilen

Set bestehend aus zwei Doppelgaragen mit Schwenktoren, die jeweils über einen separat erhältlichen Servo angetrieben werden können. Dem Bausatz liegen Tor-Antriebsteile bei.

Epoche IV • 107 × 66 × 40,5 mm (2 x) • 04/19 • 25,99 €*



Aktions-Sets

Garantiert nicht von der Stange! Einmalige Modellkombinationen, die auf ein spezielles Thema perfekt zugeschnitten sind: Das sind unsere limitierten Aktions-Sets. Pünktlich zum Start jeder Modellbau-Saison erscheinen die maßgeschneiderten Themen-Ensembles – immer mit echtem Preisvorteil.

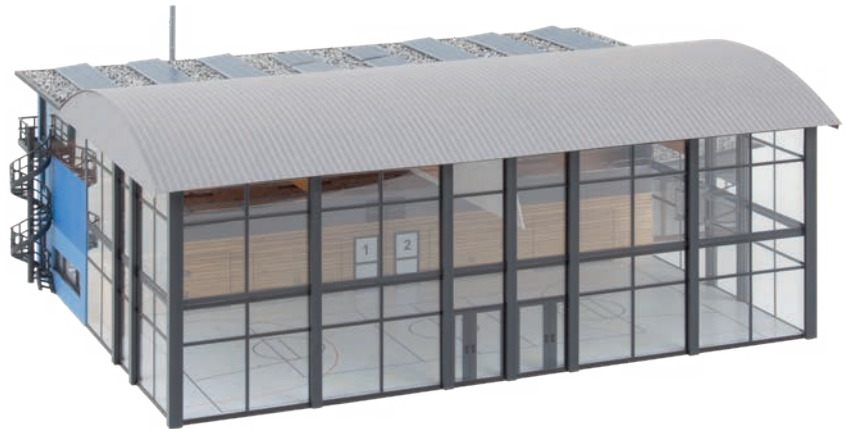
130613

Turnhalle

Formschöne Sporthalle mit einer über die gesamte Hallenlängsseite verlaufenden Zuschauergalerie. Die raumhohen, filigranen Glasfassaden der Sportfläche ermöglicht eine Pfosten-Riegelkonstruktion.

Die Fassaden des seitlichen Eingangspavillons und des Gebäudeteils mit den Umkleiden, Geräteräumen und der Technik sind verputzt und mit Sportlerfiguren bedruckt, die die Funktion des Baus illustrieren. Die Überdachung kombiniert ein leicht vorspringendes, freitragendes Bogendach aus Stahlblech mit einem Flachdach mit Solarkollektoren.

Epoche V - Lasercut-Modell - 350 × 235 × 120 mm -
06/19 - 149,99 €*



LIMITIERTES
PREMIUM-
MODELL

150947

Turner, Sportler
06/19 - 10,49 €*





17



180354

Turnhalleneinrichtung

Umfangreiche Turnhalleneinrichtung bestehend aus zwei Handballtoren und Basketballkörben, einem großen und zwei kleinen Kästen, mehreren Weichbodenmatten, Trampolin, Sprungbrett, Reckanlage, Turnbock, Turnbarren und Turnbank sowie verschiedenen Bällen. Auch als passendes Zubehör für das PREMIUM Modell 2019 »Turnhalle«, Art. 130613 geeignet.

Epoche IV - 06/19 - 28,99 €*



130604

2 Schwedenhäuser

Schwedisch! Set bestehend aus einem einstöckigen Wohnhaus in roter Farbgebung mit Vordach, weißen Giebelfenstern und Schieferdach sowie einem zweistöckigen, gelben Wohnhaus mit mittigen Hausanbau. Der seitliche Hauseingang ist überdacht und auf der Rückseite des Gebäudes befindet sich eine typisch schwedische Eingangsveranda.

Epoche III • Haus 1: 154 × 115 × 110 mm • Haus 2: 138 × 95 × 75 mm • 03/19 • 29,99 €*



150947

Turner, Sportler

06/19 • 10,49 €*



150950

Im Internet

06/19 • 10,99 €*



150951

Arbeiter im Betriebswerk

06/19 • 10,99 €*



150952

Bei der Weinlese

06/19 • 10,49 €*



150953

Passanten mit Regenschirm

06/19 • 9,99 €*



150954

Medizinisch-Technische Angestellte

06/19 • 10,99 €*

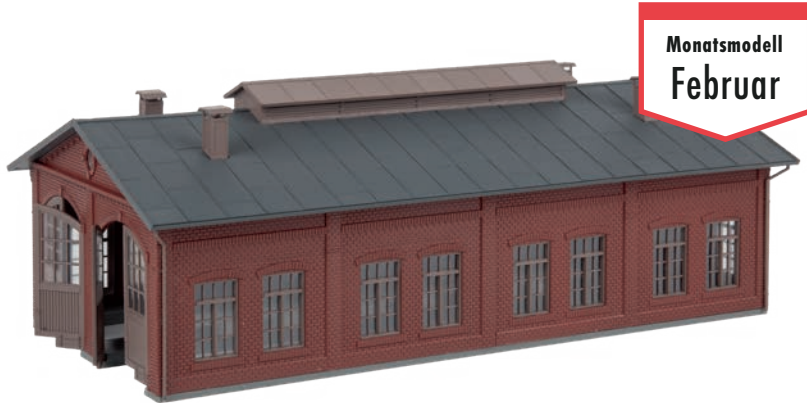


Monatsmodell
Januar

191737

Tunnelportal »Kyllburg«

Epoche I • 190 × 36 × 193 mm • 01/19 • 11,99 €*



Monatsmodell
Februar

191738

Zweiständiger Lokschuppen

Epoche II • 322 × 176 × 118 mm • 02/19 • 29,99 €*



Monatsmodell
April

191740

Futtermittelhandel

Epoche III • 124 × 190 × 270 mm • 04/19 • 32,99 €*



Monatsmodell
März

191739

Lagerhalle

Epoche III • 249 × 182 × 113 mm • 03/19 • 29,99 €*



Monatsmodell
Mai

191741

Unternehmervilla

Epoche II • 256 × 227 × 217 mm • 05/19 • 42,99 €*



20

212119

Bahnhof »Rothenstein«

Längliches, dreistöckiges Stationsgebäude mit überdachtem Bahnsteig, symmetrischer Fassadengliederung, Rundbogenfenstern und -türen im Erdgeschoss sowie einem flach geneigten Walmdach. Auch ohne Überdachung baubar.

Epoche I • 135 × 112 × 120 mm • 05/19 • 34,99 €*



232382

Historisches Stadttor

Historisches Stadttor mit seitlichem Anbau, der sich auch einzeln, etwa in einer Stadthäuserzeile, einsetzen lässt. Durch den vorgebauten Aufgang gelangt man über eine Wendeltreppe zum eigentlichen Turmaufgang. Die Turmkrone besitzt vier überdachte Ecktürmchen.

Epoche I • 81 × 57 × 270 mm • 03/19 • 29,99 €*





222222

THW-Gebäude mit Fahrzeughalle

Einstöckiges Gebäude-Set bestehend aus einem Bürohaus mit quadratischem Grundriss, einem 3-ständigem Garagentrakt mit beweglichen Rolltoren (ohne Antrieb) sowie drei überdachten Stellplätzen für Fahrzeuge und Arbeitsgeräte. Büro und Garage sind über einen Durchgang räumlich miteinander verbunden.

Epoche V • Gebäude: 202 × 113 × 50 mm • Fahrzeughalle: 110 × 60 × 48 mm • 04/19 • 39,99 €*

21



232198

Dreiseit-Hof

Ländlicher Hof bestehend aus einem Wohngebäude in Fachwerkbauweise, einer Scheune, einem Schaf- und einem Schweinestall mit angebautem Lattenzaun. Die Bauten können auch getrennt voneinander gebaut werden. Zubehör, wie Hundehütte, Storchennest u.v.m., liegt bei.

Epoche I • 195 × 168 × 66 mm • 06/19 • 49,99 €*



22

232398

Gestüt »Erlenhof«

Zweistöckiges Gebäudeensemble auf L-förmigem Grundriss, das als Gestüt für die Pferdezucht dient. Die Wandseite mit Stallplätzen zum Hof ist digital bedruckt.

Epoche II • 179 × 125 × 91 mm • 07/19 • 59,99 €*



222572

Eisenbahn-/Straßenbrücke

Beliebig verlängerbare, mit Felssteinen und Zierelementen gestaltete Bogenbrücke mit einer Öffnung. Vielseitig einsetzbar als Eisenbahn- oder Straßenbrücke.

Epoche I • Patiniertes Modell •
192 × 74 × 70 mm • Bogenhöhe: 51 mm •
02/19 • 16,99 €*



23



222573

Moderne Bogenbrücke

Faszination Brückenbau! Moderne, weitgespannte Betonbogenbrücke mit jeweils zwei anschließenden Brückenfeldern und Widerlagern in Anlehnung an die Thüringer Rehtalbrücke. 2-gleisig befahrbar und für alle Modellgleise verwendbar.

Epoche VI • Patiniertes Modell • Bogenbrücke: 662 × 89 × 138 mm •
Bogenhöhe: 102 mm • 10/19 • 99,99 €*



CAR SYSTEM DIGITAL PURE INNOVATION

Roadshow! Fahrzeuge sind als Teil der Alltagskultur einfach spannend. Als bewegter Modell-Straßenverkehr in Ihre Anlage integriert, ergibt sich, gemeinsam mit Ihren Gebäude-Modellen und Ihrer Landschaftsgestaltung, ein einzigartiges Gesamtbild. Mit »Car System Digital« schöpfen Sie alle Vorteile ab, die moderne Informations- und Kommunikationstechnik im Modellbau eröffnen und konzentrieren sich allein auf das, was zählt: **Ihre Kreativität.**

Erfahren Sie mehr auf: www.car-system-digital.de

CAR SYSTEM – DER KLASSIKER



161642

LKW MB Atego, weiß

(HERPA) • Epoche V • 10/19 • 129,99 €*



161485

MB 0302 »Touring«

(WIKING) • Epoche III • 05/19 • 119,99 €*



161472

Car System Umbau-Chassis »VW T5«

Vormontiertes, voll funktionsfähiges Car System-H0-Chassis für den Umbau von VW T5-Modellen des Herstellers WIKING für den Car System-Betrieb.

06/19 • 94,99 €*



163780

Litensortiment

0,04 mm², 10 Farben à 10 m

06/19 • 19,99 €*

Litze 0,04 mm², 10 m

06/19 • 3,99 €*

163781	rot	163786	blau
163782	schwarz	163787	violett
163783	grün	163788	braun
163784	grau	163789	orange
163785	gelb	163790	weiß



190847 190847GB (H0, N)

Profitipps »Car System«

Das umfassende Handbuch »Profitipps Car System« enthält sämtliches Grundlagenwissen und detailliertes Experten-Know-how zu den Themen Fahrzeuge, Straßenbau und Verkehrssteuerung. Erlernen Sie Schritt für Schritt die wichtigsten Arbeitstechniken für den erfolgreichen Einsatz von Car System und setzen Sie Ihre eigenen Ideen und Projekte sofort in die Praxis um.

19,99 €*

JETZT AUCH
AUF
ENGLISCH



181524 (H0, TT)

15 Laubbäume, sortiert75 - 100 mm • 03/19 • 13,99 €*



181529 (H0, TT)

15 Mischwaldbäume, sortiert70 - 90 mm • 03/19 • 13,99 €*

181530 (H0, TT)

30 Mischwaldbäume, sortiert50 - 120 mm • 03/19 • 27,99 €*



181542 (H0, TT)

15 Tannen, groß90 - 150 mm • 03/19 • 19,99 €*





181615
Blätterfoliage, hellgrün

ca. 300 × 200 mm • 01/19 • 7,99 €*



181616
Blätterfoliage, dunkelgrün

ca. 300 × 200 mm • 01/19 • 7,99 €*



181617
Blätterfoliage, mehrfarbig

ca. 300 × 200 mm • 01/19 • 7,99 €*



181618
Blätterfoliage, sommergrün

ca. 300 × 200 mm • 01/19 • 7,99 €*



170715
Schilf
ca. 80 mm • 01/19 • 5,99 €*



170769
Langes Gras, 4er-Set
ca. 80 mm • 05/19 • 7,99 €*



171395
Grasbüschel, hell
Höhe: 6 – 12 mm • 05/19 • 12,99 €*



171396
Grasbüschel, dunkel
Höhe: 6 – 12 mm • 05/19 • 12,99 €*



171397
Grasstreifen, hell
Höhe: 6 – 12 mm • 05/19 • 12,99 €*



171398
Grasstreifen, dunkel
Höhe: 6 – 12 mm • 05/19 • 12,99 €*

**TOP
SELLER**

Weiterentwickelt! Eine verbesserte Lichtfarbe und Lichtausbeute sowie ein größerer Abstrahlwinkel sorgen für eine besonders homogene Ausleuchtung von Gebäudemodellen. **In FALLER-Bausätzen passt der optimierte Sockel exakt in die vorgesehenen Halterungen.** 12-16 V, AC/DC.



180667
LED-Beleuchtungssockel, warm weiß
1,59 €*



180668
LED-Beleuchtungssockel, kalt weiß
1,59 €*



180692

Antriebseinheit für Aufzug

Antriebseinheit für die Modelle »Klinik«, Art. 130809 und »Moderner Aufzug mit Antriebsteilen«, Art. 120297. Ermöglicht das Auf- und Abfahren des Aufzugs sowie das Stoppen an jeder beliebigen Position.

Inhalt: 1 x Gleichrichterplatine, 1 x Motor mit Schnecke, 1 x Wechselschalter, 2 x Endschalter, Litzen

03/19 • 36,99 €*

170540

Bastelmesser mit 20 Klingen, Soft Grip


Aus Aluminium! Erleichtert Schneide- und Sägearbeiten im Hobby- und Modellbaubereich von Papier, Karton, Kunststoff, Holz und Folie. Der Soft Grip ist super komfortabel, auch im längeren Gebrauch und gibt zusätzliche Sicherheit beim Greifen. Der verstärkte Griff ermöglicht auch kleine Sägearbeiten. Ein Magnet am Ende des Messers erleichtert das Aufnehmen von Klingen oder kleinen Metallen. Die verschiedenen Klingen lassen sich durch den Drehverschluss schnell und einfach auswechseln. 4 Sorten Skalpell- und Sägeklingen enthalten. Incl. Box zur sicheren Aufbewahrung.

19,99 €* 

170688

Spezial-Seitenschneider

Zum gratfreien Abtrennen von feinsten Spritzteilen.

Nur für Polystyrol und Kupferdraht geeignet.
9,99 €* 



180966
Großer Gastank
 Epoche IV • 02/19 • 4,99 €*



180967
Betonmischer
 Epoche IV • 02/19 • 4,49 €*



180968
4 Bierkästen mit Flaschen
 Epoche IV • 02/19 • 4,49 €*



180969
2 Gleisübergänge
 Epoche III • 02/19 • 4,99 €*



180970
9 Plastikfässer
 Epoche IV • 02/19 • 3,99 €*



180971
10 Aluminium-Bierfässer
 Epoche V • 02/19 • 3,99 €*



180972
**2 Holzfässer und
 2 Bottiche**
 Epoche I • 04/19 • 3,49 €*



180973
7 Gartenteiche
 Epoche V • 04/19 • 2,99 €*



180974
Metzgereieinrichtung
 Epoche III • 02/19 • 3,99 €*



180975
Schubkarre
 Epoche IV • 02/19 • 3,49 €*



180976
13 Klimageräte
 Epoche V • 06/19 • 5,99 €*



272914
Baustellensilo
 Epoche V • 13 × 14 × 35 mm • 04/19 •
 4,49 €*



272915
Futtermittelsilo
 Epoche V • 27 × 15 × 50 mm • 04/19 •
 5,49 €*



272916
Solarzellen
 Epoche V • 36,5 × 8 × 1 mm (6 x),
 12 × 8 × 1 mm (4 x), 21,5 × 14 × 1 mm (1 x) •
 04/19 • 5,49 €*

MADE IM SCHWARZWALD

Faszination Modellbau



130591

Tankstelle »Brandshof«

Epoche III • Patiniertes Modell • 285 × 210 × 53 mm



130594

Restaurant »Altes Pförtnerhaus«

Epoche II • Lasercut-Modell • 91 × 63 × 68 mm



222217

Futtermittelhandel

Epoche III • Silo: 83 × 83 × 110 mm • Lager: 100 × 80 × 220 mm



282795

Kino »Kandelhof«

Epoche III • Lasercut-Modell • 152 × 58 × 96 mm



AUSBLICK

... und viele weitere Überraschungen im Laufe des Jahres 2019.



1

Einfach inspirieren lassen

2
Bequem online bestellen



Der neue FALLER Onlineshop kann das Engagement und Know-how unserer Handelspartner vor Ort nicht ersetzen. Zahlreiche Fachhändler und Partner stehen unseren Kunden als erfahrene Ansprechpartner gerne zur Verfügung.

Ein Fachgeschäft in Ihrer Nähe finden Sie unter der »Händlersuche« auf www.faller.de

Demnächst

FALLER.DE ONLINESHOP



Stöbern und bestellen



Großes Sortiment

Fast alles rund um Modellbau und Modellbahnzubehör: Bausätze, Bewegungsmodelle, Car System, Werkzeuge und viele nützliche Anlagenbauprodukte.



Service inklusive

Mit vielen nützlichen Tipps und Tricks, Schritt-für-Schritt-Anleitungen als Download und Online-Katalogen zum Durchblättern.



Schneller Versand

Wir liefern innerhalb des Liefergebietes ohne lange Wartezeiten und so schnell als möglich, sofern die Artikel verfügbar sind.



Kostenfreie Rücksendung

Einkaufen ganz ohne Risiko: Jedes ungeöffnete Produkt kann innerhalb von 14 Tagen zurückgesendet werden. Kostenfrei.



3

**Entspannt
Wunschprodukt
entgegennehmen**



Die Markenwelt von FALLER



TOMYTEC






Umfangreiche Kataloge
und ausführliches
Prospektmaterial erhalten
Sie im Modellbau-
Fachhandel und auf:
www.faller.de

Ihr FALLER-Fachhändler

Gebr. FALLER GmbH
Kreuzstraße 9
78148 Gütenbach
Deutschland

Telefon +49 7723 651-0
info@faller.de

 www.faller.de
 www.car-system-digital.de
 www.facebook.com/faller.de

