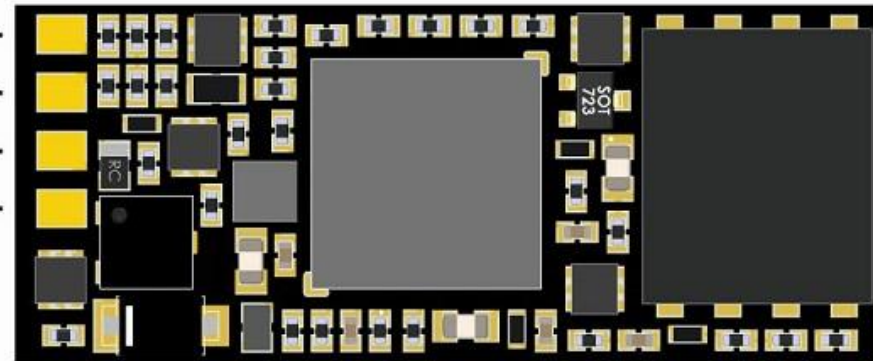


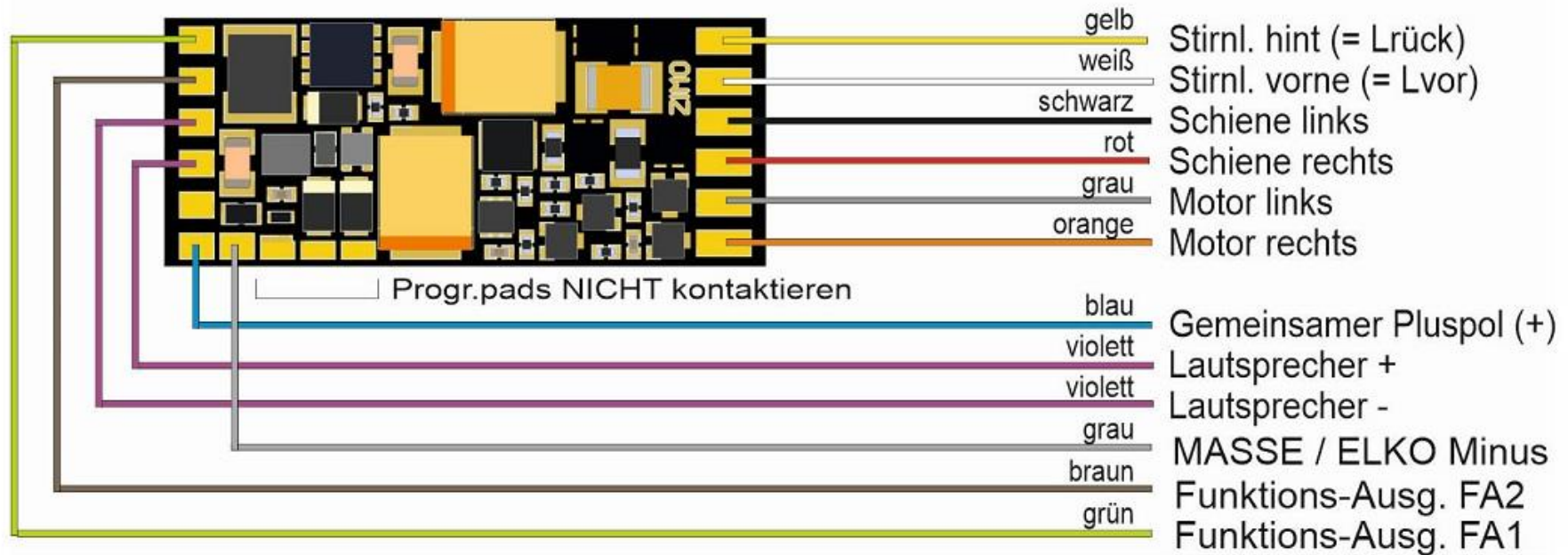
MS491, -R, -F Unterseite

SUSI(Clock)/Servo1/FA3/IN2 —
SUSI(Data)/Servo2/FA4/IN3 —
Funktions-Ausgang FA5 —
+ 5 V (max. 50 mA)* —



* Abnahme von stabilisierten + 5 V möglich, max. 50 mA

MS491, -R, -F Oberseite



MS491, -R, -F Oberseite

